

PLATEFORME ELEVATRICE ESCAMOTABLE SD 400

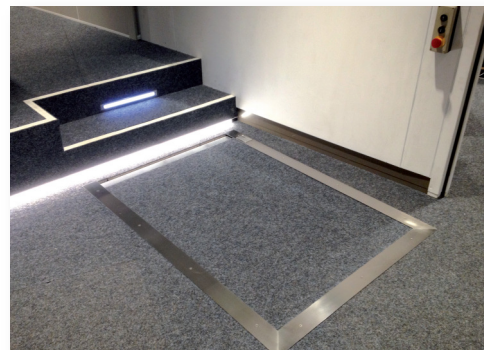


TECHNIQUE

Alimentation	230V 16A
Élévation	1300 mm (max 8 marches)
Charge utile	400 kg (au-delà nous consulter)
Vitesse d'élévation	0,1m/s environ
Commande	par radio

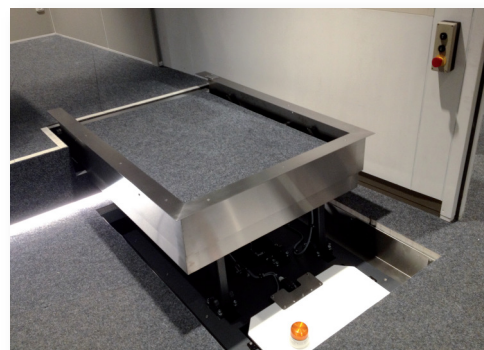
DIMENSIONS

Plateforme	dimensions variables selon la configuration de l'escalier
------------	--



ÉQUIPEMENT STANDARD

Plateforme avec plancher prêt à recevoir un revêtement
 Système d'élévation hydraulique avec départ et arrêt "soft"
 1 commande radio
 Sécurité périphérique par plinthe escamotable automatiquement sur 3 faces
 Coffret de commande avec pompe hydraulique intégrée (600 x 600 x 350 mm)
 Coloris RAL 7024



OPTIONS

Fabrication sur mesure
 Utilisation en extérieur
 Charge utile jusqu'à 2 500 kg pour une version carrossable
 Console de commande sur la plateforme ou aux paliers
 Strapontin
 Serrure et clé Eurokey
 Garde-corps fixe ou démontable
 Coloris RAL au choix
 Pompe manuelle de descente de secours

**SIMPLE ET RAPIDE
 À INSTALLER**



Console de commande sur la plateforme (option)

Plinthe escamotable automatiquement pour la sécurité de l'utilisateur

Votre revendeur



04 68 43 92 07

www.sud-accessibilite.com

Vente et Location de Solutions d'Accessibilité Particulier et ERP

- Rampe d'Accès
- Monte Escaliers
- Elevateur et Plateforme
- Ascenseur Privatif et EPMR
- Monte Charges
- Mise à l'Eau
- Evacuation



Revêtement du sol de la plateforme au choix (épaisseur de 5 à 40 mm et 20 kg max) à fournir par client