



modèles
EH 09
EH 09-C

Ascenseur privatif

Vitesse de déplacement jusqu'à 0,15 m/s

Nous fabriquons sur-mesure selon vos besoins



EH 09



EH 09-C

Ascenseur privatif vertical ayant une vitesse jusqu'à 0,15 m/s, conçu pour le transport de passagers aux différents niveaux d'un immeuble (résidences individuelles, locaux commerciaux, bâtiments publics, etc.).

Il s'agit de la solution la plus pratique et économique pour accéder aux étages supérieurs d'un immeuble tout en offrant aux usagers un maximum de sécurité et de confort lors de leurs déplacements.

Avantages

- Facilité d'usage pour les personnes âgées et à mobilité réduite
- Augmente la valeur de tout immeuble
- S'intègre à tous les environnements, que ce soit une propriété privée ou un immeuble de bureaux
- Il s'agit de la meilleure solution pour déjouer les barrières architecturales
- Peut être installé dans une gaine maçonnée ou dans une structure
- La cabine et la structure sont construites sur-mesure en fonction dimensions de la gaine existante
- Peut être installé dans des gaines à partir de 750 mm de large.
- Déplacement silencieux et confortable
- Consommation minimale comme un appareil électroménager et ce, uniquement en montée
- Peut fonctionner avec l'électricité domestique (monophasée)
- Aucun raccordement particulier requis
- L'éclairage de la cabine s'allume et s'éteint automatiquement (quand il ne fonctionne pas, la lumière est éteinte pour éviter une consommation inutile de l'énergie)
- Sécurité maximum grâce à ses systèmes parachute homologués
- L'accélération et l'amortissement de la vitesse améliore le confort
- Une fosse n'est pas nécessaire, une rampe d'accès seule peut suffire
- Montage facile et l'installation ne requiert pas de salle de machines
- Requiert un entretien minimum
- Avec une structure autoportante, aucun travail de maçonnerie n'est requis.

Caractéristiques générales

- Course maximale jusqu'à **17 m** et **7 arrêts**.
- Vitesse de déplacement jusqu'à 0,15 m/s.
- Charge nominale jusqu'à **300Kg**.
- Capacité jusqu'à **3 passagers** en fonction des dimensions de la cabine.

Le modèle **EH09** exige une structure autoportante.

- Dimensions minimale de plate-forme **560 x 600 mm** (largeur x profondeur)
- Dimensions maximale de plate-forme **1300 x 1200mm** (largeur x profondeur)
- Dimensions extérieures de la structure minimale **720 x 985 mm** (largeur x profondeur)
- Dimensions extérieures de la structure maximale **1460 x 1585 mm** (largeur x profondeur)

Modèle **EH09-C**

- Dimension minimale de plate-forme **600 x 625 mm** (largeur x profondeur)
- Dimension maximale de plate-forme **1000 x 1200 mm** (largeur x profondeur)
- fosse minimale : **100 mm** (la construction d'une rampe éviter de creuser une fosse)
- Hauteur sous plafond minimale : **2200 mm** (hauteur du plafond du dernier étage)
- boutons : d'alarme, stop et interrupteur à clés
- Alimentation monophasée ou triphasée avec moteur de 3 ou 4 CV selon la course
- Système de renouvellement automatique à chaque étage
- Batterie de secours permettant en cas de panne de courant de descendre aux niveaux inférieurs.

Fonctionnement

- Hydraulique à l'aide d'un vérin et du groupe hydraulique compact, avec moteur immergé et pompe silencieuse qui réduisent le niveau sonore de 6 dB. Valves de régulation de puissance, de descente et contrôle de vitesse avec amortissement du démarrage et de l'arrêt.
- Manomètre et vanne de fermeture du circuit hydraulique
- Tableau électrique de manœuvre à basse tension avec circuit imprimé électronique non reprogrammable. Comprend des voyants led et un écran facilitant la détection de pannes ou d'erreurs éventuelles.

Cabine

L'**EH09** requiert une structure autoportante

- Cabine sans panneaux latéraux, permettant ainsi l'accès par des côtés différents
- bord périmétrique de sécurité de la plate-forme
- Le plafond est constitué d'un petit boîtier contenant l'éclairage et d'autres accessoires.

Le reste est laissé ouvert.

EH 09-C

- Cabine en structure métallique, fabriquée sur-mesure, avec 1, 2 ou 3 accès
- Panneaux en skinplate, de différentes couleurs à choisir
- Rideau photoélectrique pour protéger les accès
- Toit incliné démontable facilitant la maintenance depuis la cabine
- Encadrement cabine et profilés en skinplate.

EH09 et EH09-C

- Arrêt /marche automatique de l'éclairage
- Éclairage de secours en cas de coupure de courant
- Sol en aluminium antidérapant ou sol en PVC résistant
- Boîte à boutons horizontale avec des boutons-poussoirs à pulsation continue et avec gravure en Braille. Comprend boutons pour arrêt, alarme et interrupteur à clef
- Miroir décoratif et main courante
- Combiné téléphonique utilisant la ligne de la résidence.

Systèmes de sécurité

- Sécurité contre la rupture ou le desserrage des câbles grâce au système de calage mécanique (parachute)
- Valve parachute agissant immédiatement en cas de rupture ou fuite du circuit hydraulique
- Dispositif de **sécurité active** coupant la manœuvre en cas de desserrage des câbles de suspension
- Batterie de secours en cas de coupure de courant
- Système de renouvellement automatique de +/- **5 cm** à chaque arrêt
- Minuterie de sécurité
- Arrêt mécanique en fin de course
- Alarme sonore et éclairage de secours
- Vanne manuelle de fermeture du circuit hydraulique
- Actionnement manuel de la valve de descente de secours
- Etais de sécurité avec microinterrupteur de **sécurité active** pour l'entretien dans la fosse
- Bouton d'arrêt dans la fosse (option)
- Pompe manuelle pour faire monter la cabine (option)
- Indicateur sonore et lumineux de surcharge (option)
- Pressostat empêchant la cabine de démarrer en cas de surcharge (option).

Configuration optionnelle

- Portes palières en aluminium ou semi-automatiques en acier recouvert d'apprêt sans oculus, avec oculus ou avec grand oculus
- Système de réchauffage de l'huile
- Thermostat
- Graisseurs pour rails de guidage
- Indicateur lumineux de position de la cabine
- Armoire métallique pour loger le tableau électrique et le groupe hydraulique
- Structure autoportante métallique en tôle ou en verre.



EH 09



EH 09-C

ASCENSEUR PRIVATIF



Cabines

Boîte à boutons et main courante



EH 09

EH 09-C

EXAMEN "CE" DE TYPE
 DIRECTIVE 2006/42/CE
 transposée dans le
 R.D. 1644/2008
 du 10 octobre

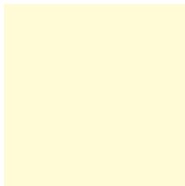
DIRECTIVES
 2004/108/CE
 2006/95/CE

NORMES HARMONISÉES
 EN ISO 12100-1
 EN ISO 12100-2
 EN 1050
 EN 294: 1992
 EN 349
 EN 60204-1

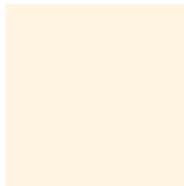


Panneaux

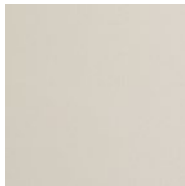
Skinplate



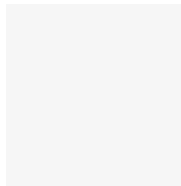
Beige



Lin

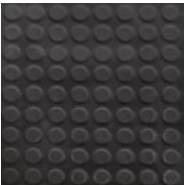


Gris



Blanc A09

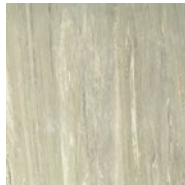
Revêtements de Sol



Pastilles



Charbon



Fog



Shadow



Aluminium

- Les couleurs imprimées sur catalogue sont indicatives.

SUD accessibilité
 Au service de votre autonomie

MONTE PERSONNE, MONTE CHARGE, MONTE ESCALIERS

VENTE - LOCATION - MAINTENANCE

- RAMPES D'ACCÈS
- MONTE ESCALIERS
- PLATEFORME SÉCURISÉE
- ASCENSEUR DOMESTIQUE
- ACCÈS AU BAIN

www.sud-accessibilite.com | Visitez notre showroom de Narbonne !

