

ELEVATEUR VERTICAL TYPE NACELLE

**Vente - Location
Maintenance**

www.sud-accessibilite.com



- Rampe d'Accès
- Monte Escaliers
- Elevateur et Plateforme
- Ascenseur Privatif et EPMR
- Monte Charges
- Mise à l'Eau
- Evacuation
- Mise aux Normes Escaliers



La plate-forme est idéale pour les lieux où il est impossible de réaliser une cage fermée spéciale ou si l'on ne souhaite pas le faire. Elle a été conçue pour satisfaire les exigences des personnes à mobilité réduite, aussi bien sur fauteuil roulant que debout, éventuellement accompagnées d'une autre personne. Se déplace uniquement à la verticale, desservant des étages ou niveaux définis, avec un dénivelé maximum de 2000 mm, la centrale hydraulique et le tableau électrique de la plate-forme sont installés à l'extérieur de façon à faciliter les opérations d'entretien ou de réparation.

Simplicité et sécurité: les commandes embarquées et palières peuvent être utilisées facilement et un soufflet de protection est présent sous le plateau de façon à éviter les dangers d'écrasement.

Un design versatile, grâce à la structure en verre de sécurité et acier, en mesure de s'intégrer et s'associer parfaitement à tous les espaces ; des traitements spéciaux protègent la plate-forme contre les effets des agents atmosphériques, si bien qu'elle peut être utilisée en extérieur.

Les installations sont équipées d'une descente d'urgence pouvant être actionnée directement depuis la plate-forme et, à la demande, de portes motorisées.

Fourni avec tous les dispositifs nécessaires en vue d'assurer la sécurité des personnes.

Des finitions ou accessoires spéciaux peuvent être réalisés à la demande.

Les produits sont garantis 24 mois à compter de la livraison.

Des travaux de construction sont nécessaires pour l'installation de ces dispositifs. Ces travaux devront être réalisés par le client en suivant rigoureusement nos indications, qui seront envoyées lors de la commande ou sur demande.

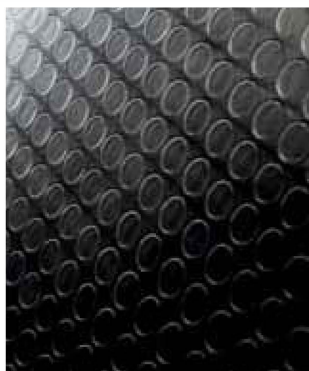
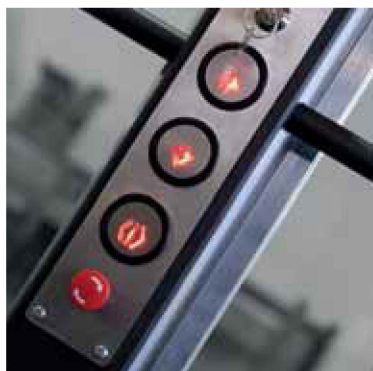
Il faudra également disposer d'un emplacement, si possible à une distance de 3 mètres de l'appareil, où l'on placera la centrale et le tableau.



Peut être utilisé aussi bien dans des édifices privés que publics. L'appareil est conforme pour ce qui concerne l'accomplissement des obligations prévues en cas de nouvelle construction ou de réaménagement, relatifs à l'élimination des barrières architecturales dans les immeubles, hôtels, restaurants, bars, magasins, bureaux et autres établissements recevant du public.



*Optional



Caractéristiques Techniques

DIMENSION DE CENTRALE ÉLECTRO HYDRAULIQUE ET PANNEAU ÉLECTRIQUE

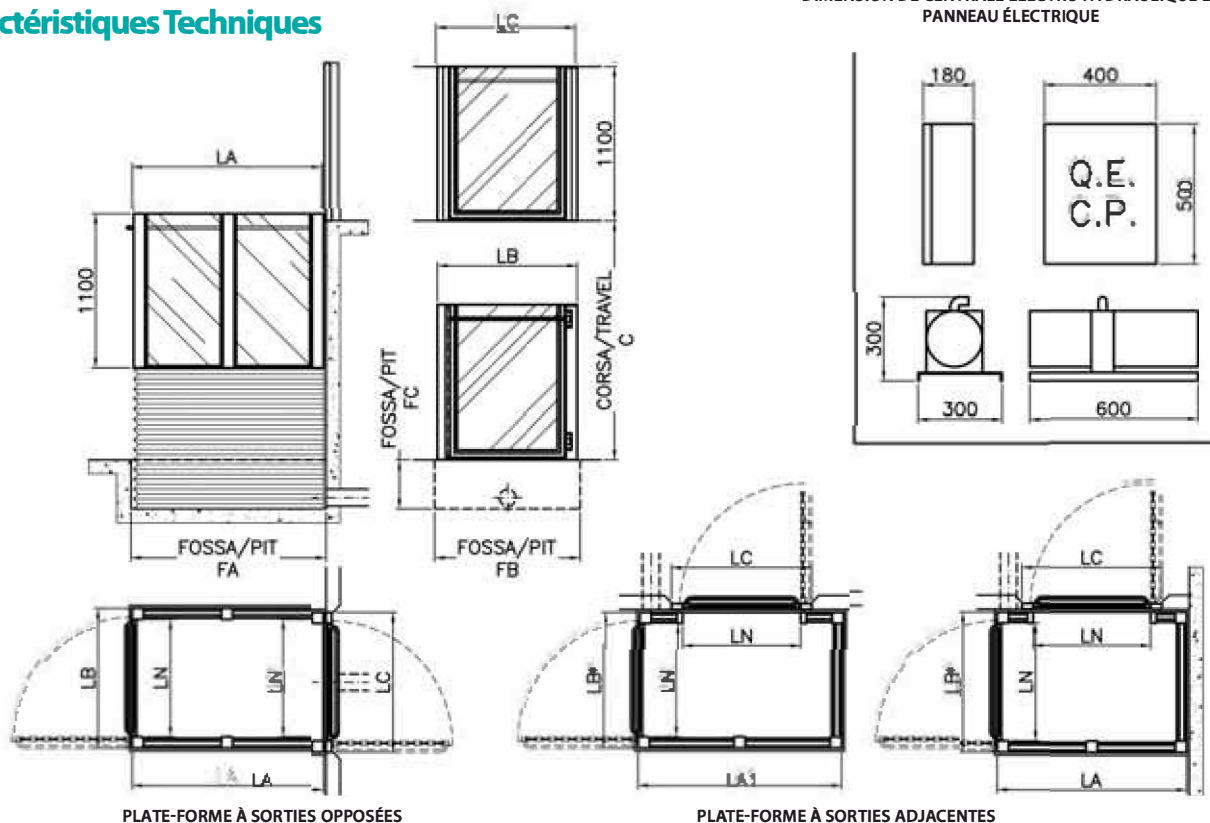


PLATE-FORME À SORTIES OPPOSÉES

PLATE-FORME À SORTIES ADJACENTES

MODEL MODELLO	KG	LA	LA1	LB	LB*	LC	LN	C MAX	FA	FA1	FB	FB*	FC
1X - 0825	250	1350	1450	1000	1250	1000	840	800	1390	1490	1040	1290	150
1X - 0830	300	1350	1450	1000	1250	1000	840	800	1390	1490	1040	1290	250
1X - 1130	300	1600	1700	1000	1250	1000	840	1100	1640	1740	1040	1290	200
2X - 1630	300	1350	1450	1000	1250	1000	840	1600	1390	1490	1040	1290	350
2X - 2030	300	1600	1700	1000	1250	1000	840	2000	1640	1740	1040	1290	350

Pour des solutions personnalisées s'il vous plaît contacter
notre service technique

Les mesures marquées d'une * sont recommandées pour les sorties adjacentes.
Le mesure indicate con * sono quelle consigliate per gli sbarchi adiacenti.

- Capacité de charge 250/300 kg.
- Plateau supérieur revêtu de matériau antidérapant.
- Vannes de sécurité, intégrées aux cylindres, permettant le blocage automatique de la descente en cas de rupture des tuyauteries.
- Centrale électrohydraulique extérieure avec limiteur de pression afin d'éviter toute surcharge et descente d'urgence manuelle.
- Descente d'urgence automatique avec batterie tampon.
- Tension d'alimentation 220 V monophasée (220/380 V triphasée sur demande).
- Commandes en basse tension (24 V).
- Garde-corps embarqués et portillons, avec serrures de sécurité, réalisés en acier et verre anti-effraction.
- L'ouverture et la fermeture des portillons peuvent être motorisées à la demande.
- Sur les côtés libres, sous le plateau, est installée une protection robuste à soufflet réalisée en PVC, avec des renforts en métal et des pantographes de raidissement en acier INOX empêchant l'accès à la zone sous-jacente et évitant ainsi tout risque d'écrasement.
- Coloris standard parois latérales et portillons : RAL 7024 Fer micacé.
- Coloris soufflet : RAL 7035

Les installations ont été conçues et construites conformément aux dispositions de :
NORME EN 81/40
DIRECTIVE 'MACHINES' 2006/42/CE
DIRECTIVE 'COMPATIBILITÉ ÉLECTROMAGNÉTIQUE' 2004/108/CE
DIRECTIVE 'BASSE TENSION' 2006/95/CE

SUD
accessibilité
Au service de votre autonomie

→ AMÉNAGEMENTS PMR / ERP
→ INSTALLATION & MAINTENANCE
→ SOLUTIONS DE FINANCEMENT

04 68 43 92 07
www.sud-accessibilite.com