

NOTRE ÉLÉVATEUR MAISON PLUS COMPACT

Aritco 4000
Catalogue de produits
2020



L'ambition d'Aritco est de faire en sorte que les élévateurs privés fassent partie intégrante du quotidien de tout un chacun.

Nous avons la conviction que la définition de l'habitat moderne va évoluer, que les maisons modernes et la vie contemporaine intégreront les élévateurs privés. Notre aventure a débuté il y a 20 ans avec une idée simple : améliorer la mobilité, partout. Aujourd'hui, on trouve des élévateurs Aritco dans plus de 30 000 immeubles et domiciles à travers le monde.

Simplicité, qualité et innovation constituent les piliers de toutes les activités d'Aritco. Nous cherchons constamment de nouvelles

façons d'améliorer la qualité, le design et la simplicité d'utilisation de nos produits, mais aussi leur empreinte environnementale. La sécurité et la fiabilité sont nos deux principales priorités et nous appliquons les normes européennes en matière de qualité et de sécurité les plus strictes.

Tous les élévateurs Aritco sont conçus et produits à Stockholm en Suède et nous sommes fiers de maintenir le plus haut niveau de qualité à chaque étape du processus, de la conception à l'installation dans votre maison.



ARITCO™

Ce catalogue est avant tout destiné à tous nos partenaires à travers le monde. Il a pour objectif de présenter l'offre d'Aritco en matière de produits, d'options et de combinaisons possibles.

En raison du développement continu de nos produits, toutes les caractéristiques présentées dans ce catalogue sont susceptibles de changer sans préavis. Sous réserve d'éventuelles erreurs d'impression et d'articles en rupture de stock.

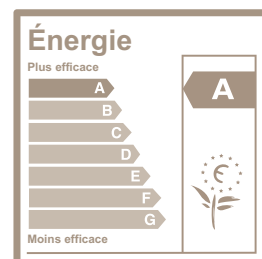
SOMMAIRE

Résumé des produits	4
Tailles de l'élèveur	6
Plate-forme	7
Couleur de l'élèveur	8
Panneau de la plate-forme	10
Revêtement de sol	12
Porte	14
Commande de la porte	16
Mécanisme de la porte	18
Porte options	19
Gaine	20
Gaine options	21
Communication	22
Entraînement	23
Fixer l'élèveur	24
Normes européennes et sécurité	25
Arguments de vente recommandés	27
Dessins	28

RÉSUMÉ DU PRODUIT

Aritco 4000 est l'élévateur maison le plus petit et le plus compact de notre gamme de produits et du marché. L'élévateur maison a été conçu pour satisfaire à toutes les exigences relatives au confort, espace et design. L'élévateur maison est disponible en plusieurs tailles différentes avec une option de personnalisation avec, entre autres, des parois vitrées, une gamme étendue de couleurs et différents matériaux.

Type d'élévateur :	Élévateur privatif destiné aux maisons particulières. À n'utiliser que dans des bâtiments non accessibles au public.
Conformité technique :	Directive européenne relative aux machines 2006/42/CE Norme européenne EN 81-41
Système d'entraînement :	Système breveté vis/écrou
Vitesse nominale (max.) :	0,15 m/s
Hauteur de course :	250 - 13 000 mm
Nombre d'arrêts :	6 arrêts par élévateur au maximum
Nombre de portes :	6 portes par élévateur au maximum
Nombre de portes par étage :	Deux portes par étage au maximum
Cuvette :	50 mm (aucune cuvette requise s'il y a un seuil/rampe)
Hauteur supérieure :	toujours 2300 mm
Commande de la plateforme :	« Action par pression », le bouton de destination doit être maintenu enfoncé pendant tout le trajet
Commande du palier (à la porte) :	Appel d'une touche
Milieu :	Intérieur
Descente d'urgence :	Descente d'urgence sur batterie
Tension de commande :	24 V
Moteur :	1,5 kW
Alimentation électrique :	230 V monophasée, 50 Hz / 6,6 A / 16 A lente
Charge nominale :	250 kg



1) Fréquence de 50 ou 60 Hz. Convertisseur de fréquence toujours inclus.

Aritco 4000

Parois de l'élèveur
page 20

Portes
page 14

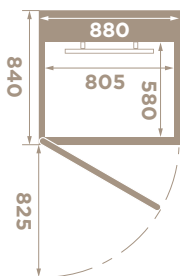
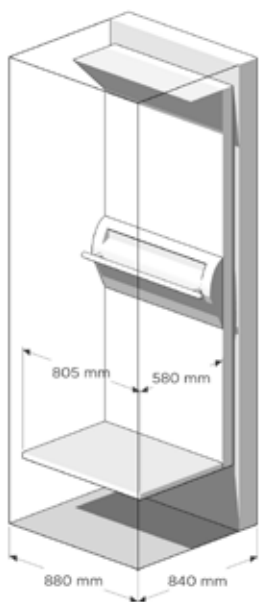
Couleur de l'élèveur
page 8

Cabine
page 7



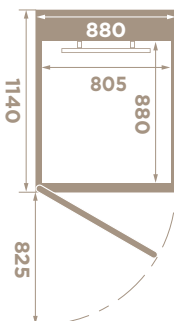
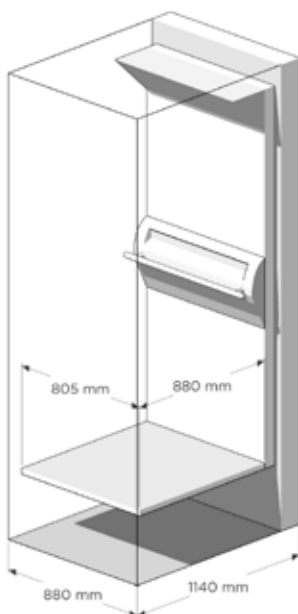
TAILLES DE L'ÉLÉVATEUR

580 x 805



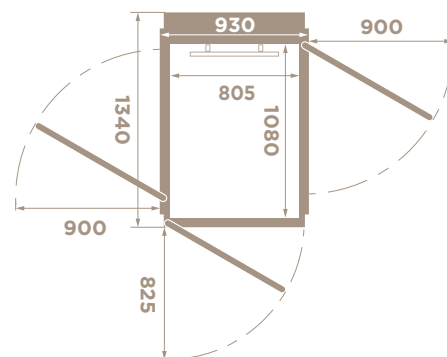
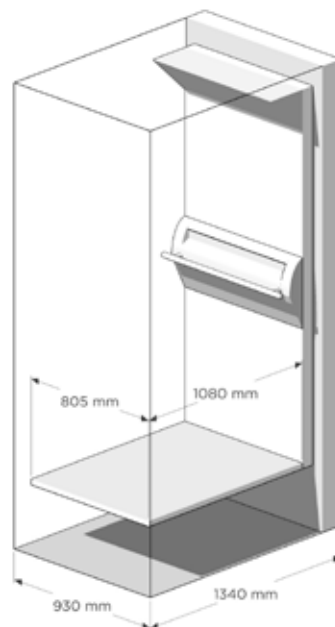
Taille : 580 x 805
Dim. extérieures : 840 x 880
Charge nominale : 250 kg / 2 personnes

880 x 805



Taille : 880 x 805
Dim. extérieures : 1140 x 880
Charge nominale : 250 kg / 2 personnes

1080 x 805



Taille : 1080 x 805
Dim. extérieures : 1340 x 930
Charge nominale : 250 kg / 2 personnes

(mm)

Aritco 4000 est disponible en trois différentes tailles de plate-forme. La charge nominale est de 250 kg et il nécessite une alimentation électrique de 230 V monophasée.

Taille : Dimensions intérieures de l'élévateur
Dim. extérieures : Dimensions extérieures de l'élévateur (taille de la gaine)

Voir à la page 28 les dessins plus détaillés.

PLATE-FORME

La plate-forme de base comporte une paroi latérale (pleine hauteur) avec un panneau de plate-forme.

Elle comporte aussi un éclairage à DEL et un miroir qui couvre le panneau de la plate-forme. Le panneau sous celui de la plate-forme et le petit plafond au-dessus du miroir sont généralement peints en gris (RAL 7042), mais ils peuvent être d'une autre couleur RAL en option.

MIROIR

Un miroir 800 x 970 mm est inclus.

CAISSON INFÉRIEUR

Une plaque spéciale avec une niche peut être commandée en option pour la partie inférieure de la plate-forme. La niche ajoute un petit espace supplémentaire au bas du panneau de la plate-forme. Taille de la niche : Profondeur 80 mm, hauteur : 197 mm, longueur : 456 mm.



COULEUR DE L'ÉLÉVATEUR

Aritco 4000 peut être peints dans n'importe quelle couleur RAL de la charte classique « Chart K7 » (à l'exception des couleurs perlées et fluorées)*.

Par défaut, l'Aritco 4000 est peint en Blanc signalisation, RAL 9016. La peinture est un revêtement en poudre à la texture douce et au fini mat (niveau de brillance de 12). Vous avez la possibilité de com-

mander l'ensemble de l'élévateur dans une autre couleur en option. Il est également possible de peindre seulement les portes pour les parois dans une couleur différente. Lorsqu'une autre couleur est sélectionnée pour les portes, toutes les portes sont fournies dans la même couleur.

Couleurs communes, voir à la page 9: Des délais plus courts et à moindre coût.

Le reste des couleurs du nuancier RAL K7 classique: Plus Délais et prix plus élevé.



Standard :

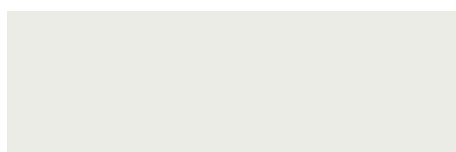
Tout l'élévateur maison en RAL 9016 exceptés les panneaux sous le panneau de la plate-forme qui sont en gris (RAL 7042).

Option couleur intégrale :

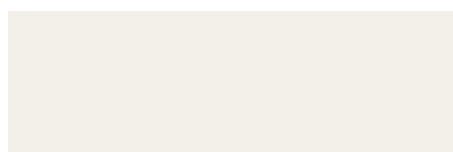
Tout l'élévateur maison peint en couleur en option (y compris la gaine, les portes et les panneaux sous le panneau de la plate-forme).

Élévateur maison partiellement peint de couleurs différentes :

- la gaine dans une couleur.
- tous les tabliers d'une couleur.
- tous les encadrements de porte d'une couleur (plaque de porte comprise).
- les panneaux sous le panneau de la plate-forme d'une couleur.
- l'un des choix ci-dessus ou une combinaison de ces choix.



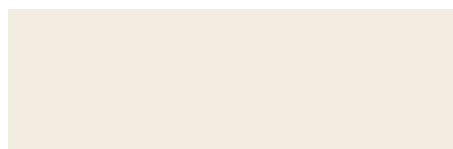
Blanc de sécurité - Standard
RAL 9016



Blanc signalisation
RAL 9003



Tele Gris 4
RAL 7047



Blanc pur
RAL 9010



Aluminium blanc
RAL 9006



Ivoire clair
RAL 1015



Tele Gris 1
RAL 7045



Rouge signalisation
RAL 3020



Aluminium gris
RAL 9007



Anthracite grey
RAL 7016



Gris anthracite
RAL 7012



Noir foncé
RAL 9005

Veuillez noter que la couleur exacte de l'élévateur peut être différente des échantillons de couleurs présentés ci-dessus.

- * Toute couleur RAL signifie dans ce cas toute couleur RAL du nuancier K7 Classic de 213 couleurs RAL sauf les couleurs suivantes qui ne sont pas disponibles :
- Couleurs fluorées: RAL 1026, 2005, 2007, 3024, 3026, 6038
 - Couleurs perlées: RAL 1035, 1036, 2013, 3032, 3033, 4011, 4012, 5025, 5026, 6035, 6036, 7048, 8029, 9022, 9023

PANNEAU DE LA PLATE-FORME

Le panneau de la plate-forme est toujours placé sur le côté de la machine (côté D) de la plate-forme.

Il comporte les boutons de destination, l'arrêt d'urgence, le bouton d'alarme, l'appelleur automatique (en option), l'indicateur de palier (en option), le logo de Aritco, le poids et le nombre maximums de personnes autorisés.

Tous les textes et logos sont sérigraphiés pour garantir leur bonne qualité.

- Aluminium anodisé - en série
- Acier inoxydable - en option

PANNEAU DE LA PLAQUE

Le panneau de la plaque est en aluminium anodisé (poli chimiquement), ce qui apporte une finition douce à la plate-forme. Pour éviter d'être pris au piège, une bande de sécurité est fixée à l'arrière du panneau de la plaque et coupe le circuit de sécurité lorsqu'on appuie dessus.

BOUTON D'ALARME

L'élévateur maison comporte toujours un bouton d'alarme standard. Une sonnette retentit lorsqu'on appuie dessus. Cela permet à l'utilisateur de savoir qu'on a appuyé sur le bouton. Le bouton d'alarme peut être relié à une alarme sonore externe ou un appelleur automatique.



ALARME SONORE EXTERNE

C'est une alarme sonore externe fixée à l'extérieur de l'élévateur maison. Elle est reliée au bouton d'alarme et émet un signal fort à l'extérieur de l'élévateur maison afin d'attirer l'attention (en cas d'urgence) lorsqu'on appuie sur celui-ci. Il est possible d'en commander en option.



BOUTONS DE DESTINATION

Le bouton de destination avec un cadre éclairé comme fond qui indique si le bouton a été enfoncé (lumière verte). Les boutons de destination ne comportent aucun signe mais vous pouvez avoir votre propre texte au-dessus, sur le panneau de la plate-forme.

Les boutons de destination sont placés horizontalement ou verticalement selon le nombre de paliers de l'élévateur maison.

Pour un élévateur maison à deux ou trois paliers :

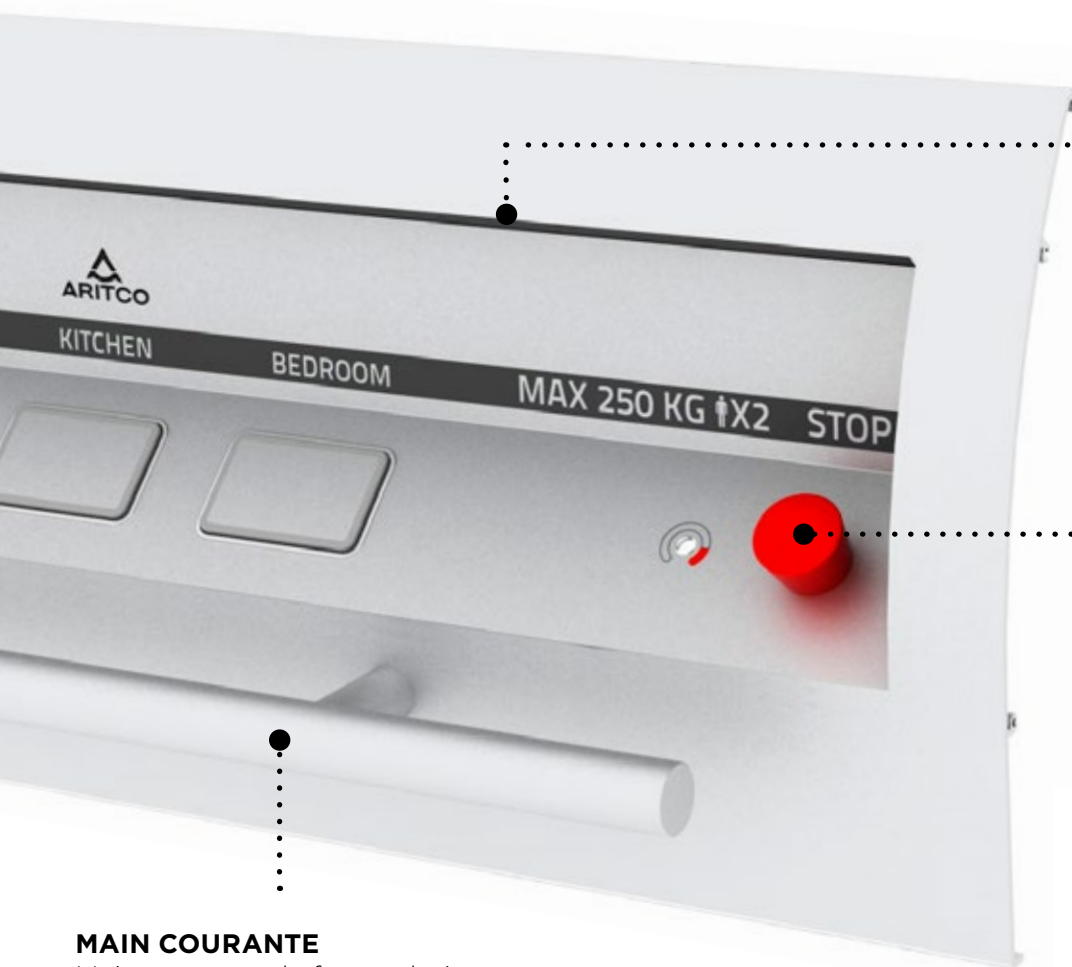
- 10 caractères au maximum. Les boutons de destination sont placés horizontalement.

Pour un élévateur maison à quatre à six paliers :

- 7 caractères au maximum. Les boutons de destination sont placés verticalement.

Tous les textes et logos sont sérigraphiés sur la plate-forme pour garantir leur bonne qualité et flexibilité. Les boutons de destination sont dotés de la même finition que le panneau de la plate-forme.

- Le panneau de la plate-forme et les boutons de destination sont en aluminium en série.
- Le panneau de la plate-forme et les boutons de destination sont en acier inoxydable en option.



ÉCLAIRAGE

Des lampes à DEL sont installées sur le panneau de la plate-forme.

BOUTON D'ARRÊT D'URGENCE

Un bouton de type « champignon » pour les urgences. Il fait toujours partie du panneau.

MAIN COURANTE

Main courante de forme droite.

- Aluminium anodisé (en série)
- Acier inoxydable (en option)



ASSA

Telemecanique

INTERRUPTEUR À CLÉ SUR LA PLATE-FORME

Un interrupteur à clé est placé sur le panneau de la plate-forme. Il verrouille les fonctions de la plate-forme et interdit une utilisation non autorisée. Il est possible de fournir un interrupteur à clé par plate-forme. Il peut être connecté en série à tous les boutons de destination ou à un seul, c'est-à-dire que vous devez employer la clé pour aller à un certain étage.

Il est possible de choisir entre deux marques :

- ASSA (sur les marchés nordiques uniquement). Aritco livre seulement l'enveloppe et non pas le cylindre de la serrure.
- Telemecanique

Il est possible d'en commander en option.

INDICATEUR DE PALIER

Un affichage numérique est placé sur le panneau de la plate-forme. Il affiche l'étage actuel. L'indicateur peut aussi comporter un diffuseur de messages vocaux en danois, néerlandais, anglais, finnois, français, allemand, norvégien, polonais, russe et suédois. Voix: Sous-sol, Res de chaussée, Étage 1-6

L'indicateur de palier peut aussi afficher des informations du système.

- Avertissement si la batterie est faible.
- Une sonnerie retentit lorsqu'on a appuyé sur le bouton d'alarme.
- Le nombre de démarrages et le temps d'exécution total depuis l'installation ou la dernière remise à zéro.
- Un symbole de poids apparaît si l'élévateur maison est surchargé.
- S'il est relié à l'alarme incendie du bâtiment, un symbole « incendie » apparaît lorsque l'alarme est activée.

Il est possible d'en commander en option.

Il faut noter que si vous commandez votre propre texte à afficher au-dessus des boutons de destination, l'indicateur de palier avec message vocal ne pourra pas dire ces mots.

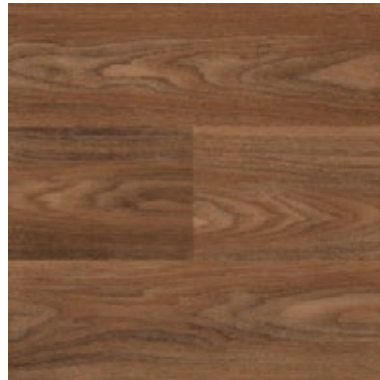


REVÊTEMENT DE SOL

Vinyle ou caoutchouc. Vous pouvez choisir entre les options suivantes. Il est également possible de commander l'élèveur sans revêtement de sol, ce qui permet au propriétaire de choisir et de poser son propre revêtement. L'épaisseur maximale d'un revêtement de sol externe est de 3 mm.



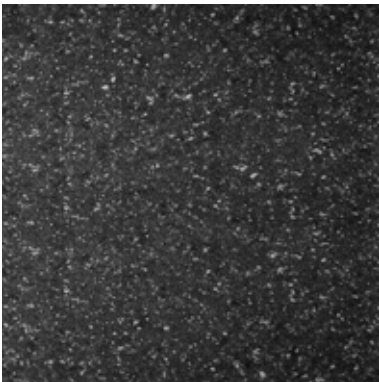
Chêne européen - Vinyle
Standard



Noyer classique - Vinyle
Standard



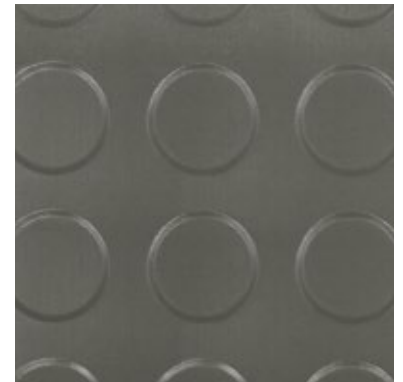
Chêne huilé - Vinyle
Standard



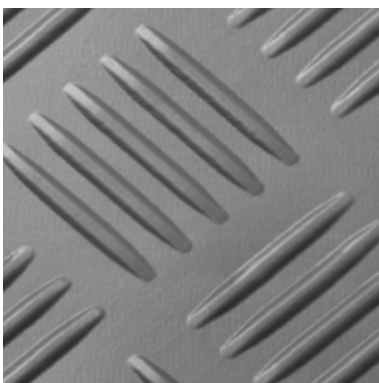
Gris - Vinyle
Standard



Ronds Noir - Caoutchouc
Option



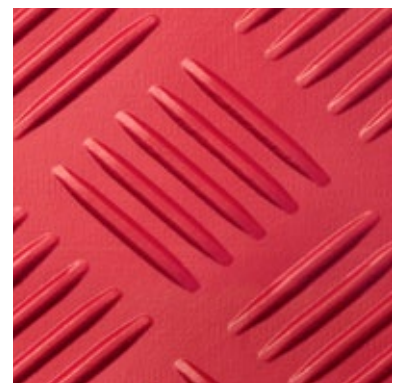
Ronds Gris - Caoutchouc
Option



Carreaux Gris - Caoutchouc
Option



Carreaux Noir - Caoutchouc
Option



Carreaux Rouge - Caoutchouc
Option



PORTE

Les portes de palier installées sont en acier galvanisé et en verre trempé et laminé de 8 mm d'épaisseur.



Grande porte vitrée



Porte vitrée à double charnière

Veillez noter que les grandes portes vitrées du côté B de l'Aritco 4000 ne sont pas galvanisées : elles sont en acier étiré à froid. Toutes les portes d'Aritco 4000 sont peintes en RAL 9016 (blanc signalisation), mais elles peuvent être d'une autre couleur RAL en option. L'encadrement de la porte et le tablier peuvent être peints de la même couleur ou alors l'encadrement d'une couleur et le tablier d'une autre couleur. Toutes les portes d'un élévateur maison doivent être peintes de la même couleur. Toutes les portes comportent une partie vitrée selon la norme EN81-41. L'élévateur maison est équipé d'un verre blanc (JT0) en série. Il est possible d'avoir, en option, du verre teinté (JT16), teinté sombre (JT5) ou dépoli (JT23).

Les profilés autour du verre sont en aluminium. Ils peuvent être peints de n'importe quelle couleur RAL. Si le tablier est en RAL 9016 (blanc signalisation), les profilés peuvent être peints de la même couleur en option. Si le tablier est peint d'une autre couleur RAL, les profilés sont généralement en aluminium mais peuvent être peints, en option, de la même couleur RAL. Il faut noter que les profilés sont en aluminium en série et les profilés peints constituent une option.

Les charnières des portes peuvent être à gauche ou à droite. Les portes sont toujours livrées avec un encadrement. Il n'est pas possible de commander séparément la porte ou l'encadrement. Les portes du côté B font 800 mm de large. Pour les plates-formes de taille 1080 mm, il est également possible d'avoir des portes sur les côtés A et C. Ces portes font 900 mm de large.

GRANDE PORTE VITRÉE

Grande porte vitrée avec un vitrail.

Largeurs de l'ouverture : 800, 900 mm

Hauteurs de l'ouverture : 1800, 1900, 2000 mm

La hauteur réelle de la porte est supérieure de 40 mm car la plaque qui recouvre le joint entre la porte et l'encadrement est montée sur la porte.

Vitrail (vision) : 612 x 1472 mm (porte de 800 mm de large), 712 x 1472 mm (porte de 900 mm de large)

Standard : Tablier et encadrement de porte en RAL 9016 (blanc signalisation), Vitrail : verre blanc (JT0)

Options : Tablier et/ou encadrement de porte d'une autre couleur RAL, Vitrail : verre teinté (JT16), teinté sombre (JT5), dépoli (JT23)

Largeur de l'ouverture de la porte	Ouverture de la porte hauteur	Disponible pour le côté B	Disponible pour le côté A/C
800	1800 ¹⁾	805	-
	1900 ¹⁾		
	2000		
900	1800 ¹⁾	-	1080
	1900 ¹⁾		
	2000		

(mm)

¹⁾ Non disponible au plus haut palier car la hauteur supérieure de la gaine est toujours de 2300 mm

PORTE VITRÉE À DOUBLE CHARNIÈRE

Les portes vitrées à double charnière sont en verre feuilleté de 17,5 mm et sont toujours livrées avec deux dispositifs internes d'ouverture de portes qui les ouvrent automatiquement. Si l'espace devant la porte est limitée, l'usage de la porte vitrée à double charnière est une bonne solution.

Largeur de l'ouverture : 800 mm

Hauteur de l'ouverture : 2000 mm

La hauteur réelle de la porte est supérieure de 40 mm car la plaque qui recouvre le joint entre la porte et l'encadrement est montée sur la porte.

Tablier : Deux tabliers de 400 et 450 mm de large

Vitrail (vision) : Deux vitres de 332x1950 ou de 394x1950 mm

Standard : Tablier et encadrement de porte en RAL 9016 (blanc signalisation), Vitrail : blanc (JT0)

Options : Tablier et/ou encadrement de porte d'une autre couleur RAL, Vitrail : verre teinté (JT16), teinté sombre (JT5), dépoli (JT23)

Door opening width	Door opening height	Available for B-side	Available for A/C-side
800	2000	805	-
900	2000	-	1080

(mm)

ENCADREMENT DE PORTE

La porte est toujours livrée avec un encadrement pour les côtés A et C. La hauteur de l'encadrement dépend de la hauteur de l'ouverture de la porte et elle est toujours supérieure de 240 mm à la hauteur de l'ouverture de la porte. Il n'y a pas de place pour un encadrement de porte sur le côté B et la porte est toujours montée sans encadrement.

Taille de l'encadrement sur le côté A/C de 1160 mm.

Hauteur de l'ouverture de la porte	Hauteur de l'encadrement
1800	2040
1900	2140
2000	2240

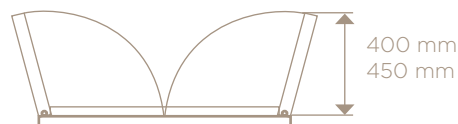
(mm)

Verre blanc
JT0

Verre teinté
JT16

Verre dépoli
JT23

Verre teinté sombre
JT5



COMMANDE DE LA PORTE

La commande de la porte est placée sur l'encadrement de la porte de chaque porte de palier et/ou à distance de l'ascenseur maison comme commande externe.

COMMANDE DE LA PORTE SUR L'ENCADREMENT DE PORTE

Commande de la porte placée sur l'encadrement de porte sur l'ascenseur. Pour Aritco 4000, il n'y a une place pour une façade de porte que sur les côtés A et C (sauf avec une porte vitrée à double charnière).

BOUTON D'APPEL

Le bouton d'appel comporte un cadre éclairé comme fond qui indique l'état de l'ascenseur maison.

- La lumière verte indique que l'ascenseur maison est à votre étage. Il s'allume seulement à l'étage où se trouve la plate-forme.
- La lumière rouge indique que l'ascenseur maison est occupé. Il est occupé et vous ne pouvez pas l'appeler.
- Le voyant clignotant indique que le circuit de sécurité est rompu, c'est-à-dire que le bouton d'urgence a été appuyé, la porte est ouverte sur un autre étage depuis plus d'une minute, la porte est bloquée ou l'encadrement de sécurité a été enfoncé. Le voyant clignotant peut aussi être activé par une somme d'alarme. Des informations complémentaires sont alors disponibles dans la mémoire de service.



Le même bouton d'appel est utilisé lorsque la commande de porte est placée sur l'encadrement de porte, à l'extérieur ou en tant que bouton d'appel radiocommandé.

BOUTON D'APPEL DANS UN BOÎTIER EN PLASTIQUE BLANC

Aritco 4000 ne possède pas d'encadrement de porte du côté B de l'ascenseur maison et il n'y a donc pas de place pour une plaque de porte sur l'ascenseur maison. Sur l'Aritco 4000, la solution standard du côté B consiste à mettre le bouton d'appel dans un boîtier en plastique blanc relié à l'ascenseur maison via un câble. Veuillez noter que le boîtier en plastique est blanc pour tous les ascenseurs, indépendamment de leur couleur.



PLAQUE DE PORTE

La plaque de porte peut être directement placée sur l'encadrement de porte ou à l'extérieur, dans un boîtier externe de station d'appel. Elle est peinte de la même couleur que l'encadrement de porte. La couleur standard est le blanc signalisation (RAL 9003). Si l'encadrement de porte est peint d'une autre couleur, la plaque sera de cette couleur. La plaque de porte peut contenir :

- un bouton d'appel ;
- un interrupteur à clé Telemecanique/Fonction verrouillage enfant
- un interrupteur à clé préparé pour ASSA/Fonction verrouillage enfant
- un interrupteur à clé préparé pour EUR/Fonction verrouillage enfant



INTERRUPTEUR À CLÉ /FONCTION VERROUILLAGE ENFANT

Au lieu d'un bouton d'appel normal sur la plaque de porte, vous pouvez disposer d'un interrupteur à clé. Vous devez alors posséder une clé pour pouvoir appeler l'ascenseur maison et y accéder. La fonction verrouillage enfant qui verrouille automatiquement la porte 10 secondes après sa fermeture est incluse. Aritco peut fournir un interrupteur à clé par porte.

Il est possible de choisir entre trois marques :

- ASSA (sur les marchés nordiques uniquement). Aritco livre seulement l'enveloppe et non pas le cylindre de la serrure.
- EUR. Aritco livre seulement l'enveloppe et non pas le cylindre de la serrure.
- Telemecanique



COMMANDE DE LA PORTE EXTERNE

Commande de la porte placée à distance de l'ascenseur dans un boîtier de station d'appel externe connecté à l'ascenseur via un câble ou sous forme d'un bouton d'appel radiocommandé sans aucun câble. Avec une porte sur le côté B, il n'y a pas d'encadrement et donc pas de place pour une façade de porte. La solution standard pour le côté B est d'avoir le bouton d'appel dans un boîtier en plastique blanc. Il est également possible d'avoir un boîtier de station d'appel externe. Tous deux sont connectés à l'ascenseur par un câble. Notez que pour les portes vitrées à double charnière, il n'y a pas de place pour la commande de la porte dans l'encadrement de porte. Il faut utiliser une commande de porte externe.

BOUTON D'APPEL RADIOCOMMANDÉ

Le bouton radiocommandé, dans un boîtier en plastique blanc, permet au client de placer le bouton d'appel dans un rayon de 10 mètres de l'ascenseur maison. Le bouton d'appel radiocommandé marche sur batterie et permet un accès contrôlé à distance à l'ascenseur maison. Le bouton d'appel radiocommandé n'indique pas le statut de l'ascenseur. Il est possible d'en commander en option.



BOÎTIER EXTERNE DE STATION D'APPEL

La plaque de porte peut être placée loin de l'ascenseur maison, dans un boîtier externe de station d'appel. La couleur du boîtier externe de station d'appel est RAL 9016 (blanc signalisation). Le boîtier peut être fixé sur un mur (fixation murale) ou dans le mur pour que vous voyiez seulement la plaque de porte (encastré).

Le boîtier externe de station d'appel peut être commandé en option. La longueur standard du câble livré avec le boîtier externe de station d'appel est de 1,5 m et elle peut être de 10 m en option.

Taille encastré: 82x150x50 mm

Taille fixation murale: 95x185x50 mm



MÉCANISME DE LA PORTE

Les portes de palier sont toujours livrées avec soit un dispositif d'ouverture de porte, soit un dispositif de fermeture. Ils sont montés à l'intérieur (dans l'encadrement de porte pour qu'il ne soit pas visible de l'extérieur).

Opérateur de porte : ouvre et ferme automatiquement la porte. La durée et la vitesse d'ouverture de la porte peuvent être réglées.

Ferme porte : la porte est ouverte manuellement. La porte se ferme automatiquement après la durée prédéfinie.

Tous les des opérateurs et fermes portes sont disponibles pour les portes à charnière à droite et à gauche.

S'il y a deux portes sur le même palier, elles s'ouvriront en même temps s'il y a des opérateur en saillie.

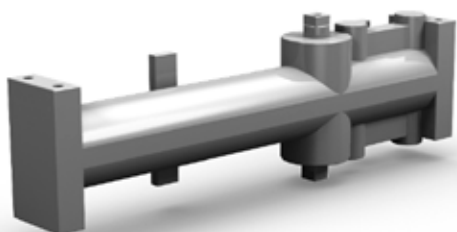
Type de porte	Ferme porte intégré	Opérateur intégré
Grande porte vitrée Standard	•	•
Porte vitrée à double charnière		•

OPÉRATEUR INTÉGRÉ

Ouvre et ferme automatiquement la porte. Il est intégré à l'encadrement de porte et ne peut être vu de l'extérieur. Il est possible d'en commander en option. Il équipe toutes les portes vitrées à double charnière.

FERME PORTE INTÉGRÉ

Il ferme automatiquement la porte. Il est intégré à l'encadrement de porte et invisible de l'extérieur. Il comporte une fonction qui maintient la porte ouverte jusqu'à ce que l'utilisateur ferme la porte manuellement. Il est monté en série sur Grande porte vitrée.



PORTE OPTIONS

INDICATEUR DE PALIER À LA PORTE

Un affichage numérique est placé sur l'encadrement de porte. Il affiche l'étage actuel. L'indicateur de palier peut aussi afficher les informations système suivants :

- Avertissement si la batterie de l'élèveur maison est faible.
- Une sonnerie retentit lorsqu'on a appuyé sur le bouton d'alarme.
- Le nombre de démarrages et le temps d'exécution total depuis l'installation ou la dernière remise à zéro.
- Un symbole de poids apparaît si l'élèveur maison est surchargé.
- S'il est relié à l'alarme incendie du bâtiment, un symbole « incendie » apparaît lorsque l'alarme est activée.



PLAQUE DE RECOUVREMENT

Si la commande de la porte est à l'extérieur et non sur l'encadrement de porte, une plaque de recouvrement qui couvre le trou de ce dernier est livrée avec l'élèveur maison. La plaque de recouvrement livrée avec l'élèveur maison est toujours de la même couleur que l'encadrement de porte. La couleur standard est le RAL 9016 (blanc signalisation).

SEUIL ET RAMPE

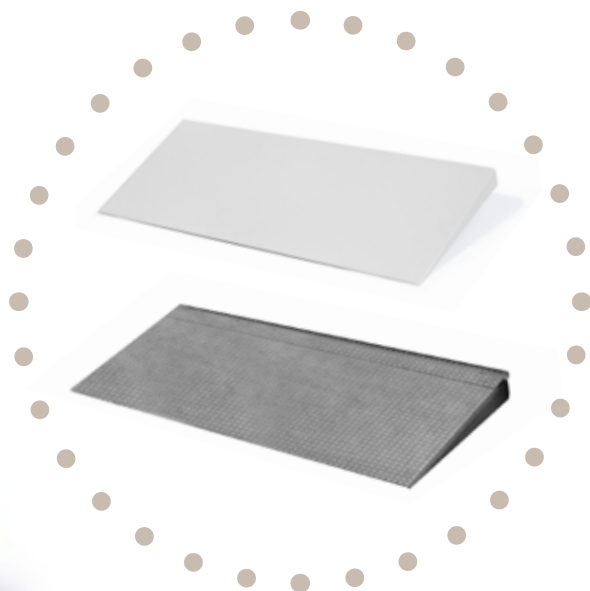
Un seuil de porte en chêne est livré avec tous les élèveurs maisons sans cuvette. Une rampe peut être livrée avec le seuil de porte pour faciliter l'accès à l'élèveur maison. La rampe est en acier galvanisé, peint généralement en RAL 9016 (blanc signalisation). Si la gaine est peinte d'une autre couleur RAL, la rampe sera de la même couleur. Il est possible d'en commander en option.

Il est également possible de commander des plaques de seuil en aluminium ondulé en lieu et place du chêne. Dans ce cas, une rampe en acier galvanisé recouvert d'aluminium ondulé peut être commandée en option pour les élèveurs maisons sans cuvette. Dans ce cas, aucun seuil ne sera fourni.



POIGNÉE DE PORTE

La poignée de porte est généralement en aluminium anodisé avec une forme droite. Elle est disponible en acier inoxydable en option. Il faut noter que la poignée d'une porte sur le côté B d'un Aritco 4000 peut heurter le mur du bâtiment si l'élèveur maison est installé très près du mur du côté A ou C. C'est dû au fait que la porte du côté B ne possède pas d'encadrement de porte.



La hauteur supérieure de la gaine (distance entre l'étage supérieur et le dessus de la gaine) est toujours de 2300 mm. Si l'élévateur maison n'est pas installé contre un mur, un placage côté machine peut être ajouté à l'extérieur de l'élévateur maison, côté machine. Vous pouvez choisir entre des panneaux de gaine en acier ou en verre pour tous les côtés sauf le côté de la machine.

PLAFOND INTÉRIEUR

Aritco 4000 comporte toujours un plafond intérieur peint de la même couleur que les murs de la gaine. La couleur standard est le blanc signalisation (RAL 9003). Si la gaine est peinte d'une autre couleur RAL, le plafond intérieur sera de la même couleur.

PANNEAUX DE LA GAINÉ

L'épaisseur standard des panneaux de la gaine est de 25 mm avec un cœur en PS (polystyrène) et des plaques en acier. Les panneaux sont généralement peints en RAL 9016 (blanc signalisation). Si la gaine est peinte d'une autre couleur, ses panneaux seront de la même couleur. La hauteur du panneau de la gaine est de 575 mm.

VERRE

Il est possible de commander en option des panneaux en verre laminé et trempé. Le verre blanc (JT0) représente la norme. Il est possible d'avoir, en option, du verre teinté (JT16), teinté sombre (JT5) ou dépoli (JT23). Voir page 15. Il faut noter que si vous choisissez un verre blanc, la vis sera visible de l'extérieur de l'élévateur maison. Les panneaux en verre font 8 ou 10 mm d'épaisseur selon leur taille. Les vitres de plus de 1000 mm font toujours 10 mm. Les vitres sont intégrées à des profilés en aluminium. Ces profilés sont généralement en aluminium mais peuvent être peints, en option, dans une couleur RAL. Pour une gaine en RAL 9016 (blanc signalisation), les profilés peuvent être peints de la même couleur. Pour une gaine d'une autre couleur RAL, les profilés seront en aluminium. Les profilés peuvent être peints, en option, de la même couleur RAL. Il faut noter que la commande doit être passée séparément. Panneaux de gaine/verre avec profilé en aluminium :

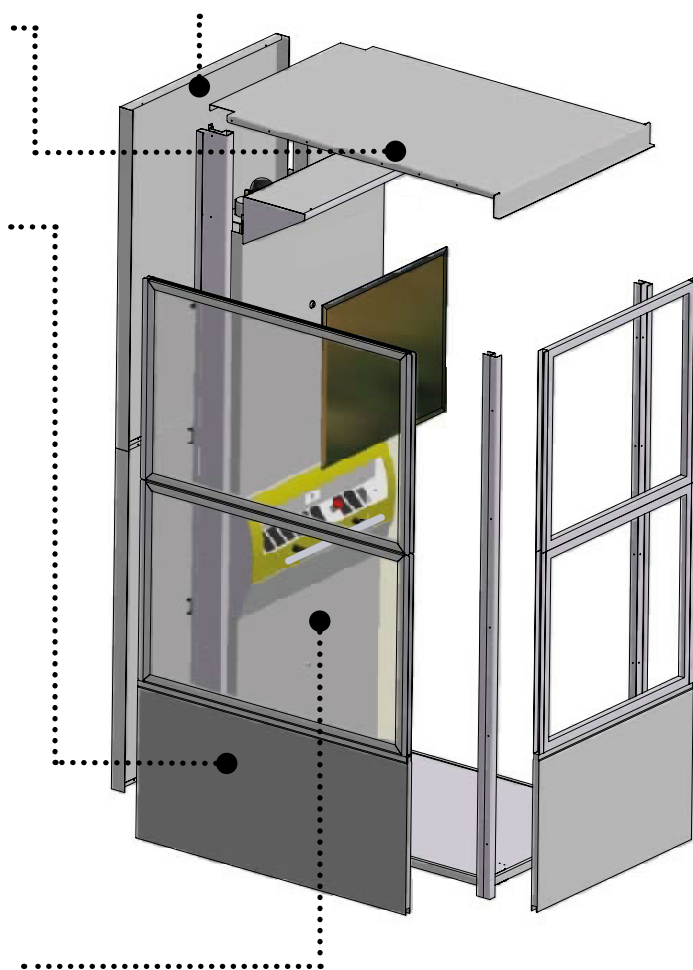
Hauteur (mm)	Verre blanc (JT0)	Verre teinté sombre (JT5)	Verre teinté (JT16)	Verre dépoli (JT23)
736	•	•	•	•
1472	•	•	•	•
2208	•	•	•	•
Personnalisé ¹⁾	•	•	•	•

¹⁾ Coûts supplémentaires par mm. La hauteur maximale par panneau de verre est de 2200 mm

PLACAGE DU CÔTÉ MACHINE

Le placage du côté machine en acier couvre l'arrière de la machine si l'élévateur maison n'est pas monté contre un mur. Il peut être commandé en option et peut aller du bas à la hauteur supérieure. Il peut aussi être commandé en partie si l'élévateur maison est partiellement monté contre un mur. Le placage est peint de la même couleur que la gaine. Les plaques noires des matériaux d'isolation sonore sont montées sur le placage du côté machine pour un look plus esthétique vu de l'intérieur de la gaine et pour réduire le niveau de bruit.

Taille : hauteur de course plus hauteur supérieure.



Plaque de recouvrement pour la partie supérieure du mât

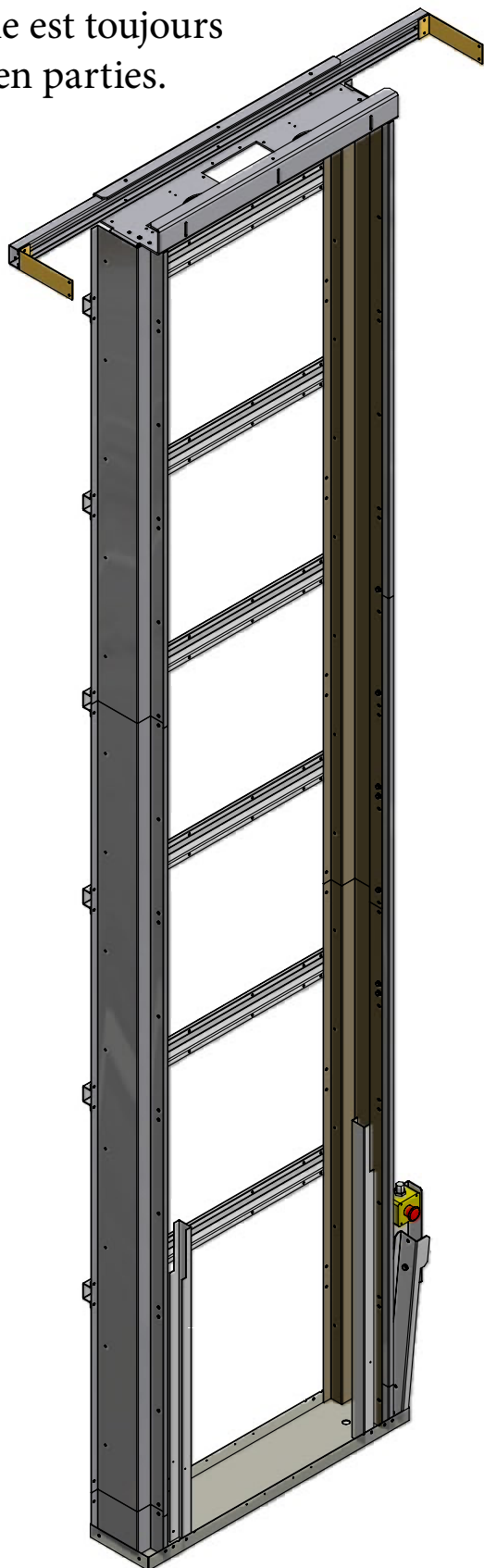
Plaque pour recouvrir l'équipement placé au sommet du mât, comme la descente d'urgence sur batterie. Peut être commandée en option.



GAINÉ OPTIONNEL

Pylône

Pour Aritco 4000, le pylône est toujours livré en parties.



PANNEAU DE SERVICE EXTERNE

Un panneau de service est toujours placé dans l'armoire électrique. Il sert à lancer les tests, etc. et pour une mise en marche d'urgence de l'ascenseur maison. Pour Aritco 4000, le panneau de l'armoire électrique et de service standard est monté dans la partie supérieure de la gaine et ne peut être atteint de l'extérieur. Par conséquent, il est connecté à un panneau de service externe (fixation murale) qui est monté sur un boîtier de plaque. Le panneau de service externe doit être activé par une clé à trois bords avant de pouvoir être utilisé.

Taille : 95 x 185 mm



CADRE DE SUPPORT DE LA GAINÉ

C'est une méthode alternative de fixation lorsque le pylône n'est pas monté contre un mur. Il est nécessaire de fixer un cadre de support à chaque étage, sauf au rez-de-chaussée. Le cadre de support est généralement peint en RAL 9016 (blanc signalisation). Si la gaine est peinte d'une autre couleur, le cadre de support sera de la même couleur. Le cadre de support comporte quatre parties jointes, conçues pour la plate-forme de 1080 mm. Cependant, deux des poutres sont préparées pour de petits trous forés afin de pouvoir être coupées et adaptées aux tailles de plate-forme plus petites.



PROTECTION SUPPLÉMENTAIRE CONTRE LA ROUILLE

Afin de protéger l'ascenseur maison qui est exposé à un milieu humide (comme un transport maritime) ou lorsque l'ascenseur maison emballé est exposé à l'humidité pendant le transport ou sur le site d'installation, il est livré avec des guides (classe de corrosion C5). Il est possible d'en commander en option.

COMMUNICATION

Deux moyens de communication sont obligatoires selon la norme EN81-41. Choisissez entre les options suivantes ou installez votre propre téléphone.

APPELEUR AUTOMATIQUE

Équipement pour les appels d'urgence. Intégré au panneau de la plate-forme. Il compose automatiquement lorsqu'on appuie sur le bouton d'alarme. S'il n'y a pas de réponse après une durée prédéfinie, l'appel est automatiquement transmis au numéro suivant. L'appelleur automatique peut être équipé d'un module GSM (2G). Aritco ne fournit pas de carte SIM.

TÉLÉPHONE

Le téléphone fonctionne comme un téléphone classique mais il est destiné aux appels d'urgence. Il est monté sur le panneau de la plate-forme. Il est équipé d'une mémoire de rappel, d'un bouton de mise en sourdine et d'un témoin de marche/arrêt. Il peut être équipé d'un module GSM. Aritco ne fournit pas de carte SIM.

CONVERTISSEUR CC

Lorsque plusieurs appeleurs automatiques sont connectés en série sur une seule et même ligne téléphonique, l'alimentation de cette dernière ne suffira pas à les commander. Il est alors nécessaire d'installer un convertisseur CC dans chaque élément. Un convertisseur CC 12-24 V est utilisé en guise de source d'alimentation externe d'un appeleur automatique.



ENTRAÎ- NEMENT



PROTÈGE-BATTERIE

Le protège-batterie permet de protéger les batteries contre tout endommagement et de s'assurer que l'alimentation s'avère suffisante pour faire fonctionner l'élèveur en cas de panne de courant. Il permet également de veiller à ce que l'alimentation de l'élèveur soit désactivée (tous les consommateurs d'électricité sont coupés) lorsque l'alimentation des batteries atteint 22 V.

Cela signifie que vous pouvez partir en vacances sans avoir à désactiver l'alimentation de l'élèveur, et ce même après avoir coupé le courant de votre domicile : l'économiseur de batterie permet de veiller à ce que les batteries ne se déchargent pas. Le protège-batterie peut être commandé en option.

DESCENTE D'URGENCE SUR BATTERIE

Tous les élévateurs maisons Aritco sont équipés d'une descente d'urgence sur batterie. Vous pouvez le faire descendre vous-même de l'intérieur de l'élèveur maison et en sortir en cas de coupure de courant. Il est possible de faire marcher l'élèveur maison vers le palier le plus proche de la plate-forme (descente possible). Cette fonction est exécutée en appuyant sur un bouton de destination. Il est aussi possible de le faire fonctionner de l'extérieur à partir du bouton d'appel (action par pression) ou du boîtier de service.



ALIMENTATION ÉLECTRIQUE

Pour l'Aritco 4000, les points suivants sont variables :

230 V monophasée, 6,6 A / 16 A lente

- Convertisseur de fréquence avec démarrage et arrêt en douceur intégrés
- Fréquence de 50 ou 60 Hz

LUBRIFICATION

La vis doit être régulièrement huilée.

Lubrification automatique: Huile régulièrement la vis d'entraînement même si l'élèveur maison n'est pas utilisé. La fréquence de lubrification est réglable. Équipement standard pour Aritco 4000.



FIXER L'ÉLÉVATEUR

Fixer l'élévateur aux murs de la maison.

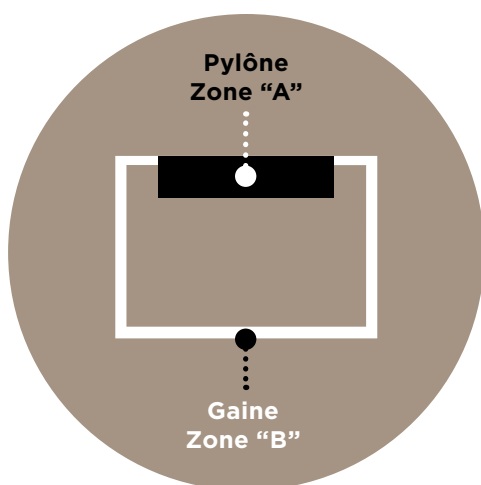
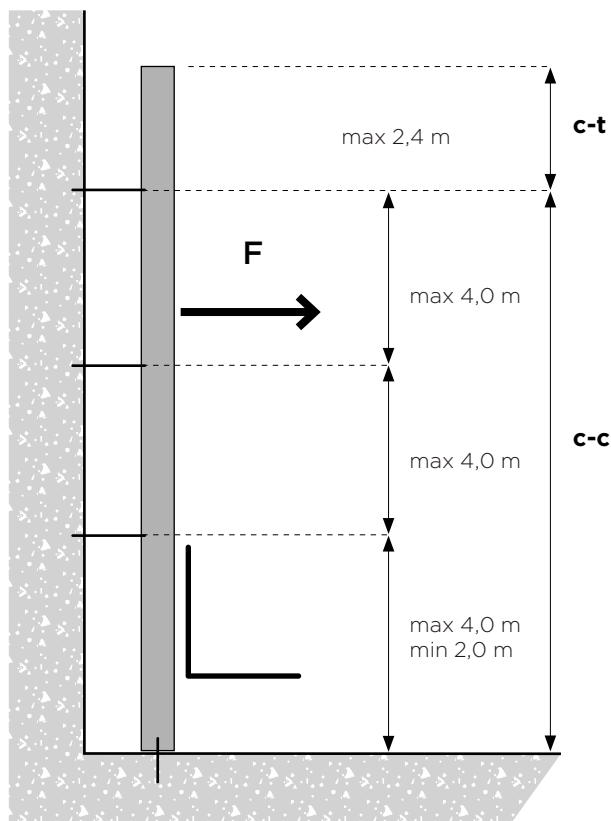
Les détails relatifs aux forces sont disponibles dans le manuel d'installation d'Aritco 4000. Merci de vous assurer que l'intégralité de l'installation est réalisée en intérieur.

Force sur la fixation au cadre de support (pylône) au mur :

- c-c = distance (hauteur) du plancher à la fixation la plus élevée au mur.
- La distance maximale entre deux fixations ou l'étage le plus bas et la fixation la plus basse est de 4,0 m.
- La distance minimale entre l'étage le plus bas et la fixation la plus élevée est de 2,0 m.

Lors de l'installation, avant l'achèvement de la structure de soutien, la charge maximale de la plateforme est de 250 kg. La force est répartie sur le plancher au travers du pied du mât sur les zones « A » et « B ».

La Zone A supporte le poids du mât, du système d'entraînement, de la plateforme, de la charge nominale et de la surcharge (75 kg). La majeure partie de la charge sur la Zone A est répartie aux extrémités, sous les rails, c'est-à-dire sur 200+200 = 400 cm². La Zone B supporte le poids de la cage, y compris les portes et le plafond.



Hauteur de course (m)	Zone « A » F(kN)	Zone « B » panneaux de la gaine F(kN)	Zone « B » gaine en verre F(kN)
2	7,2	2,5	3,3
3	7,4	3,2	4,1
4	7,5	3,8	4,9
5	7,7	4,4	5,7
6	7,8	5,0	6,5
7	8,0	5,7	7,3
8	8,1	6,3	8,2
9	8,3	6,9	9,0
10	8,5	7,6	9,8
11	8,6	8,2	10,6
12	8,8	8,8	11,4

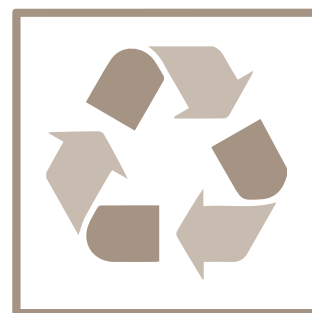
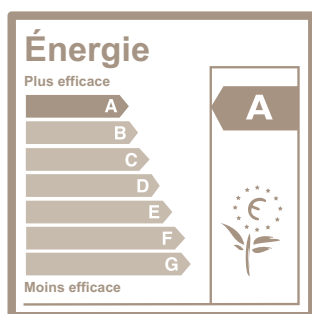
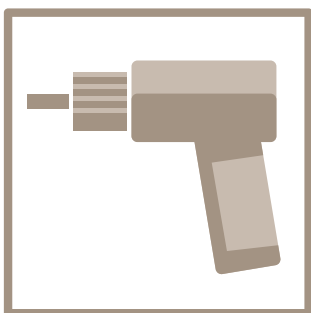
NORMES EUROPEENNES ET SECURITE

Aritco 4000 est conforme aux dispositions de la directive machine 2006/42/CE et respectent la norme harmonisée EN 81-41. Les elevateurs maisons sont également conformes à la compatibilité électromagnétique (CEM) de 2004 et à la directive relative aux basses tensions 2006/95/CE. Les elevateurs maisons sont approuvés et marqués CE. EI60 – Les portes coupe-feu et les portes étanches à la fumée sont conformes aux directives relatives aux elevateurs maisons 95/16/CE et EN 81-58.

Un certificat pour chaque elevateur maison est disponible sur l'Aritco Cloud.



ARGUMENTS DE VENTE RECOMMANDÉS



INSTALLATION FACILE

C'est facile et rapide d'installer l'élèvevateur maison. Une installation normale prend seulement deux jours.

TRAVAUX DE CONSTRUCTION MINIMUMS ET PETITE EMPREINTE

L'élèvevateur maison peut être installé sans cuvette et avec une rampe (ou avec une cuvette de 50 mm sans rampe). Toutes les parties sont incluses dans la gaine - pas de salle de machine supplémentaire ou hauteur libre requise.

FAIBLE CONSOMMATION D'ÉNERGIE

Consommation électrique en mode vide minimale de 15 W - pas plus d'un ordinateur ou un téléviseur. Classe énergétique A selon VDI 4707.

DÉCLARATION ENVIRONNEMENTALE DE PRODUIT

Nous sommes le premier constructeur disposant d'une déclaration environnementale de produit pour nos élèvevateurs maisons. Plus de 95 % des pièces de nos élèvevateurs sont recyclables.

FRAIS D'ENTRETIEN ET DE FONCTIONNEMENT PEU ÉLEVÉS

Les plus bas du marché.

PAS D'HYDRAULIQUE, DONC NI FUITE, NI ODEUR

Aucun espace additionnel requis pour l'unité hydraulique.

L'ÉLÉVATEUR MAISON NE PEUT PAS TOMBER

Avec le concept d'autoblocage, le frottement entre la vis et l'écrou empêche l'élèvevateur maison de tomber. Aucun système de freinage additionnel n'est requis.

VOUS POUVEZ TOUJOURS EN SORTIR PAR VOUS-MÊME

En cas de coupure de courant, vous pouvez toujours en sortir seul avec la descente d'urgence sur batterie. Utilisez les boutons de la plate-forme et l'élèvevateur maison vous amènera à l'étage inférieur le plus proche ; vous pourrez alors ouvrir la porte et en sortir.

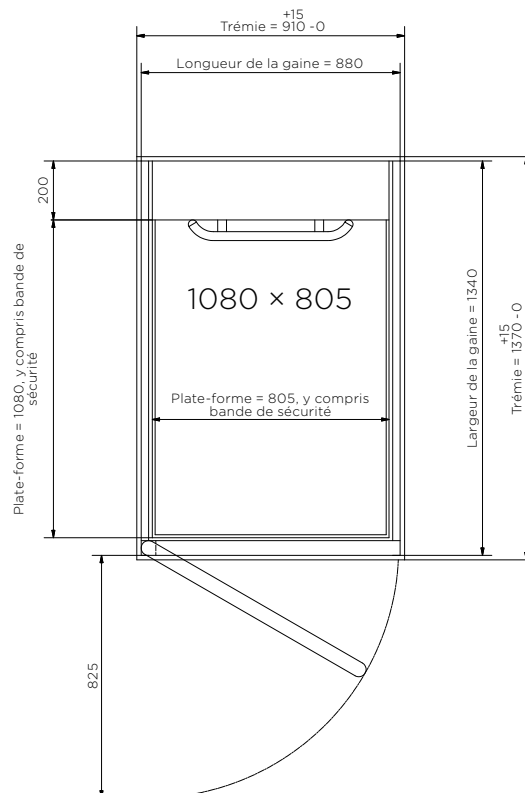
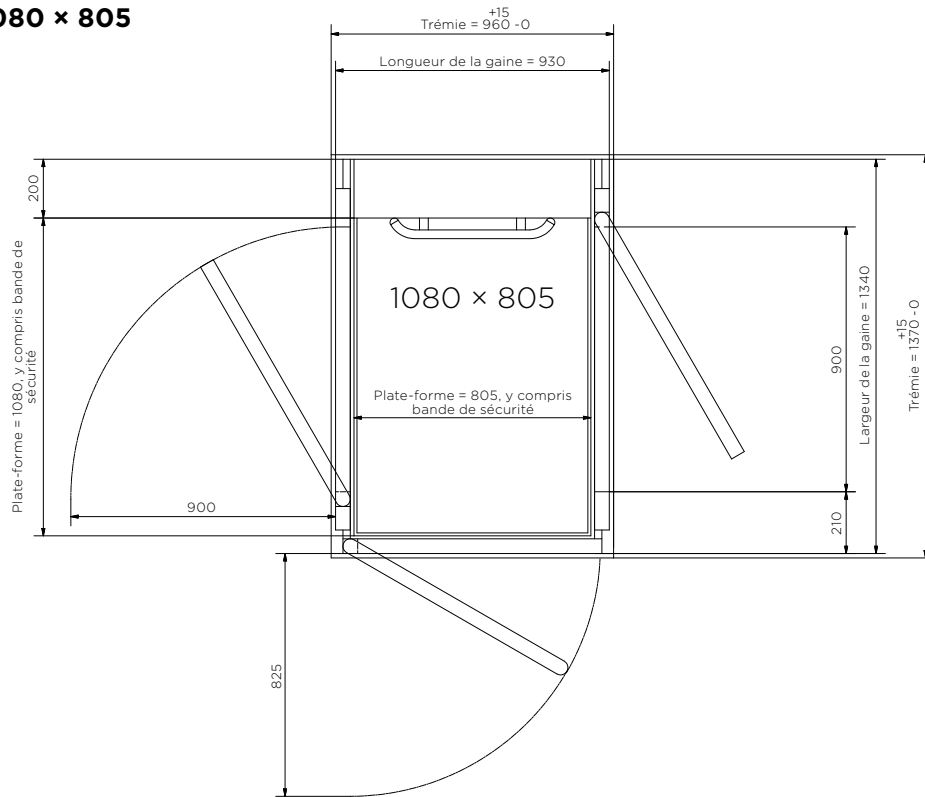
GAINÉ SOLIDE

Panneaux de la gaine de 25 mm d'épaisseur. Robuste et résiste aux chocs. Bonne isolation sonore et acoustique.

DESIGNS

Pour obtenir des informations exactes sur l'installation, veuillez consulter le manuel de préparation.

Plate-forme 1080 × 805



(mm)

Plate-forme 880 × 805

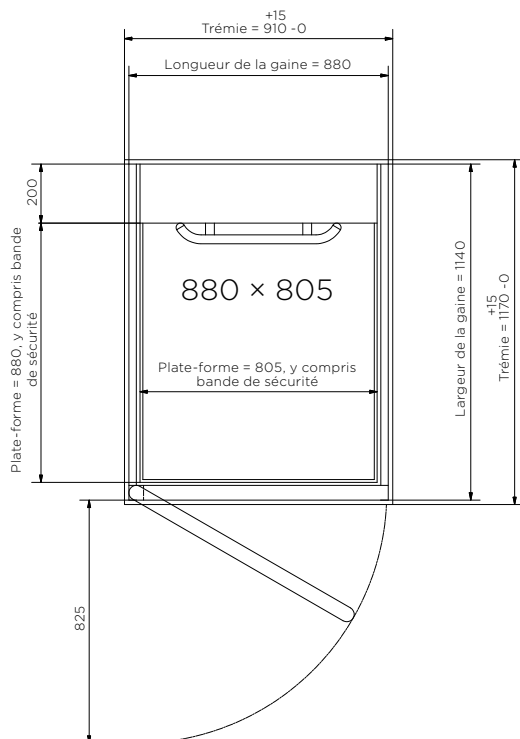
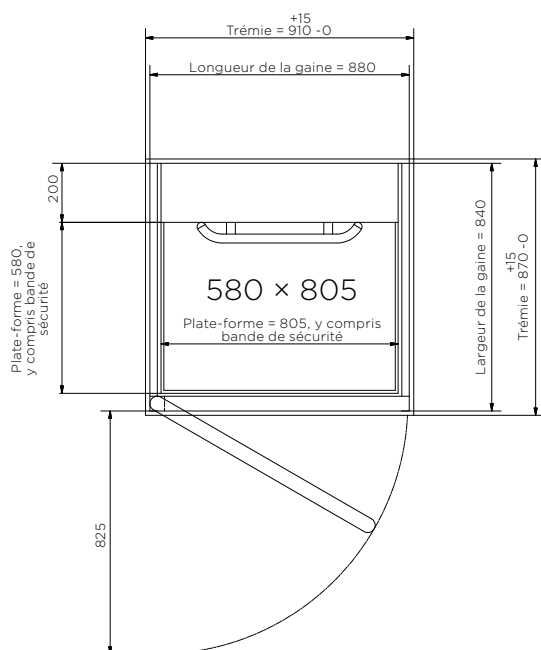


Plate-forme 580 × 805



(mm)



Aritco est un des premiers fabricants mondiaux de plates-formes élévatrices et d'élévateurs privés. Pour en savoir plus, aritco.com

Suivez-nous !



DOMICILE | COPROPRIÉTÉ | COMMUNE | ERP

4 bis rue Joseph Cugnot 11100 Narbonne
 04 68 43 92 07
 contact@sud-accessibilite.com

www.sud-accessibilite.com |